

**БУДЬТЕ
ОСТОРОЖНЫ
НА ДОРОГЕ!**



A4

Ходите только по тротуару!



Переходя улицу, посмотрите налево, а дойдя до середины – направо.



Не перебегайте дорогу перед близко идущим транспортом.



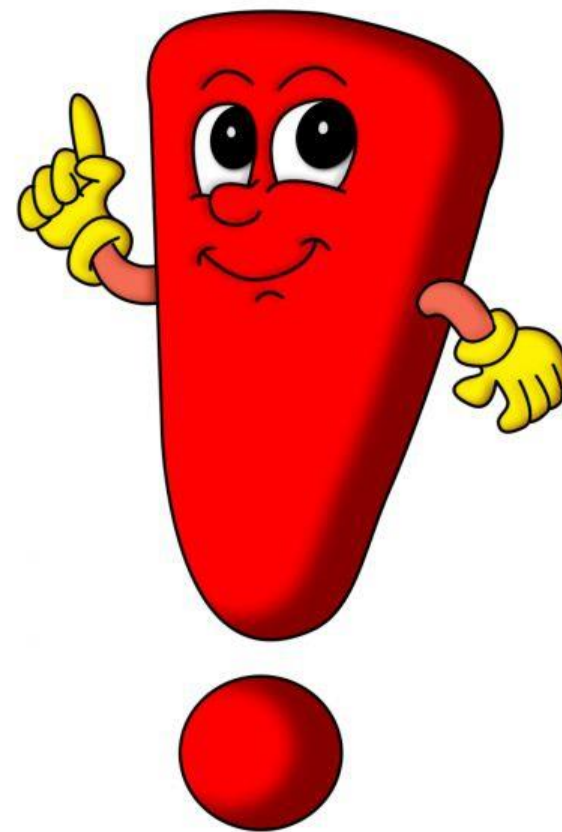
Не выходите на проезжую часть из-за стоящей машины или другой помехи обзору; в крайнем случае, остановитесь и внимательно посмотрите, что там за...



При переходе через улицу не стоит вести оживленную беседу – разговоры отвлекают мысли и взгляд от наблюдения.



*Ни на миг не забываете
Знак дорожный каждый!
Всех к порядку призываете,
Это очень важно!*



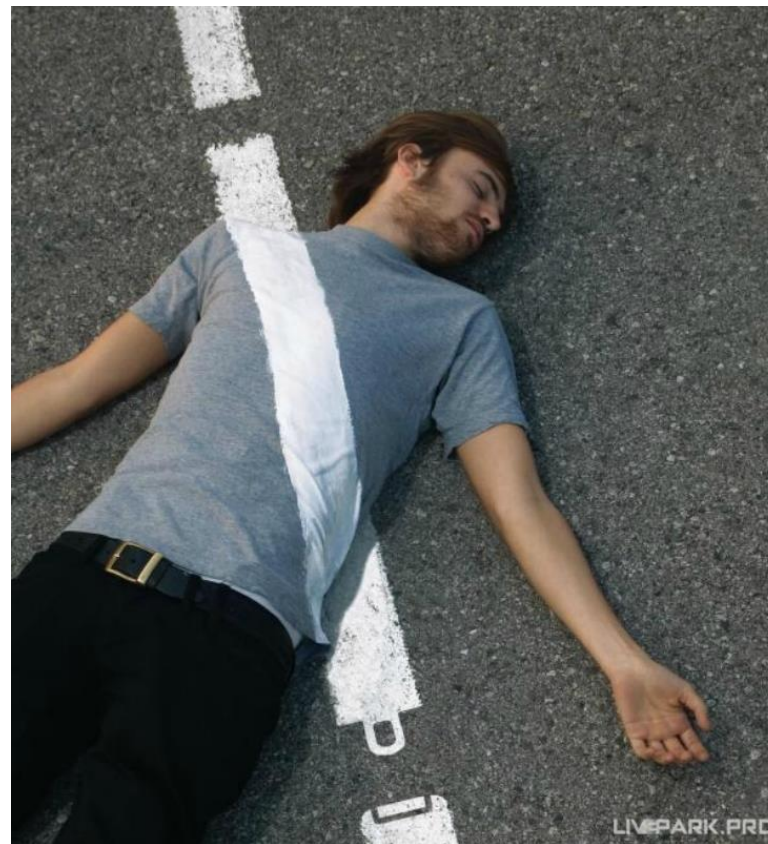
Ремни безопасности



Если человек не пристегнут в машине, то при ДТП он будет просто летать по салону, причем во всех направлениях. Никакие подушки безопасности и пассивная безопасность автомобиля не помогут.



Во время столкновения
при 60 км/ч и весе
человека
75 кг, на тело последнего
действует нагрузка,
составляющая 3 тонны.
При 80 км/ч — девять
тонн.



Детские кресла

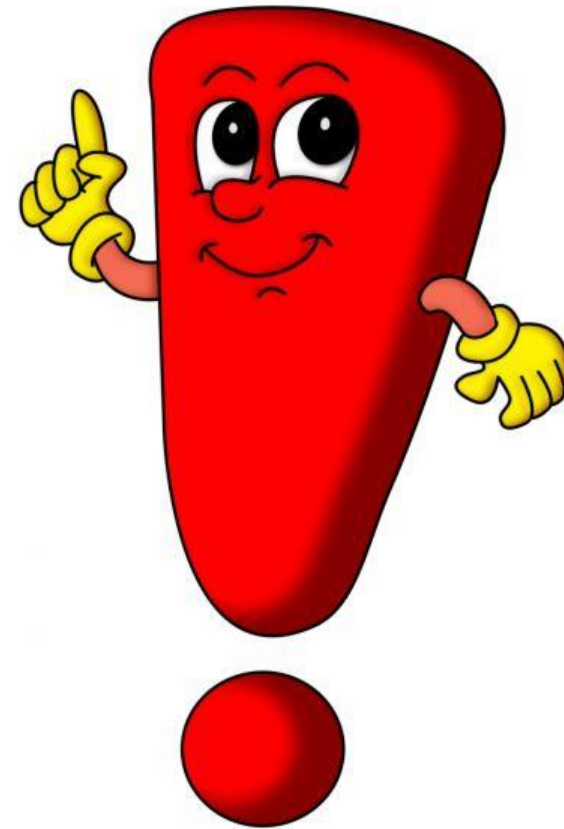


Назначение детских авто-кресел – удерживать ребенка в безопасном положении в случае столкновения, экстремального торможения или резкого маневра.

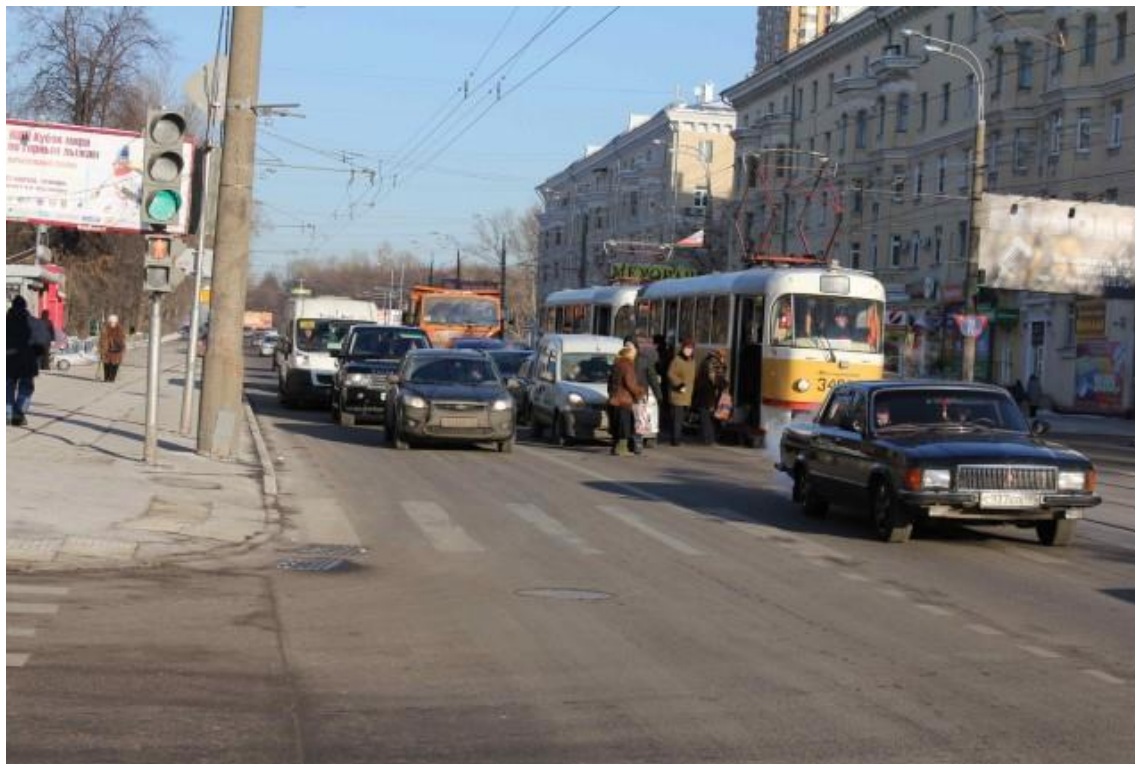


ВАЖНО!!!

*Если даже посадить ребенка
на заднее сиденье или
держат его на руках, это не
обеспечит достаточного
уровня безопасности.*



При заходе в транспорт нужно пропускать перед собой пожилых людей, детей, инвалидов, женщин. Более того, прежде чем заходить самому, нужно дать выйти другим пассажирам.



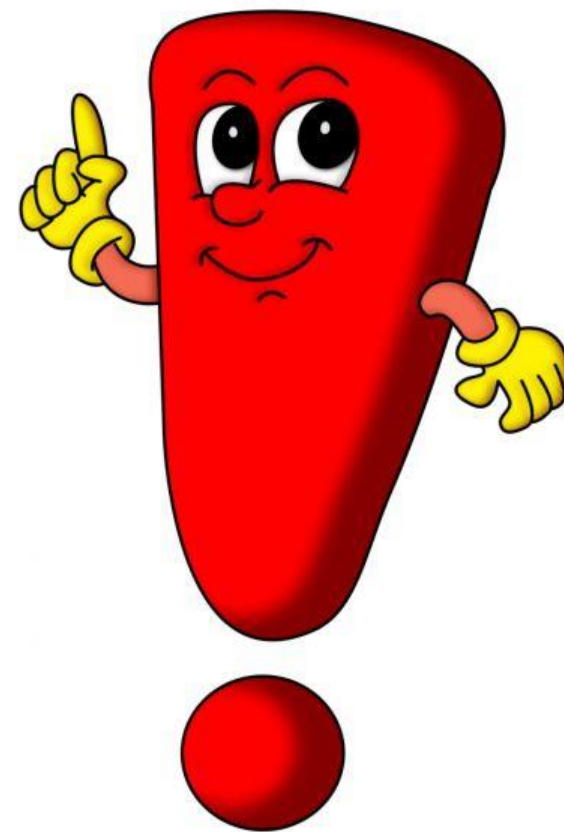
Уступайте место пожилым, инвалидам,
детям и женщинам.





ОН СРАЖАЛСЯ ЗА ТВОЮ СВОБОДУ
а ты не можешь уступить ему место

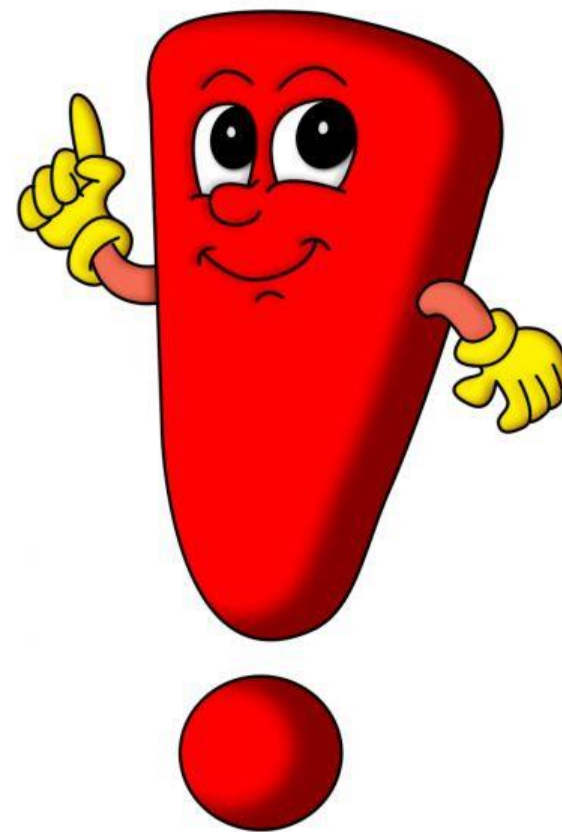
demotivation.ru

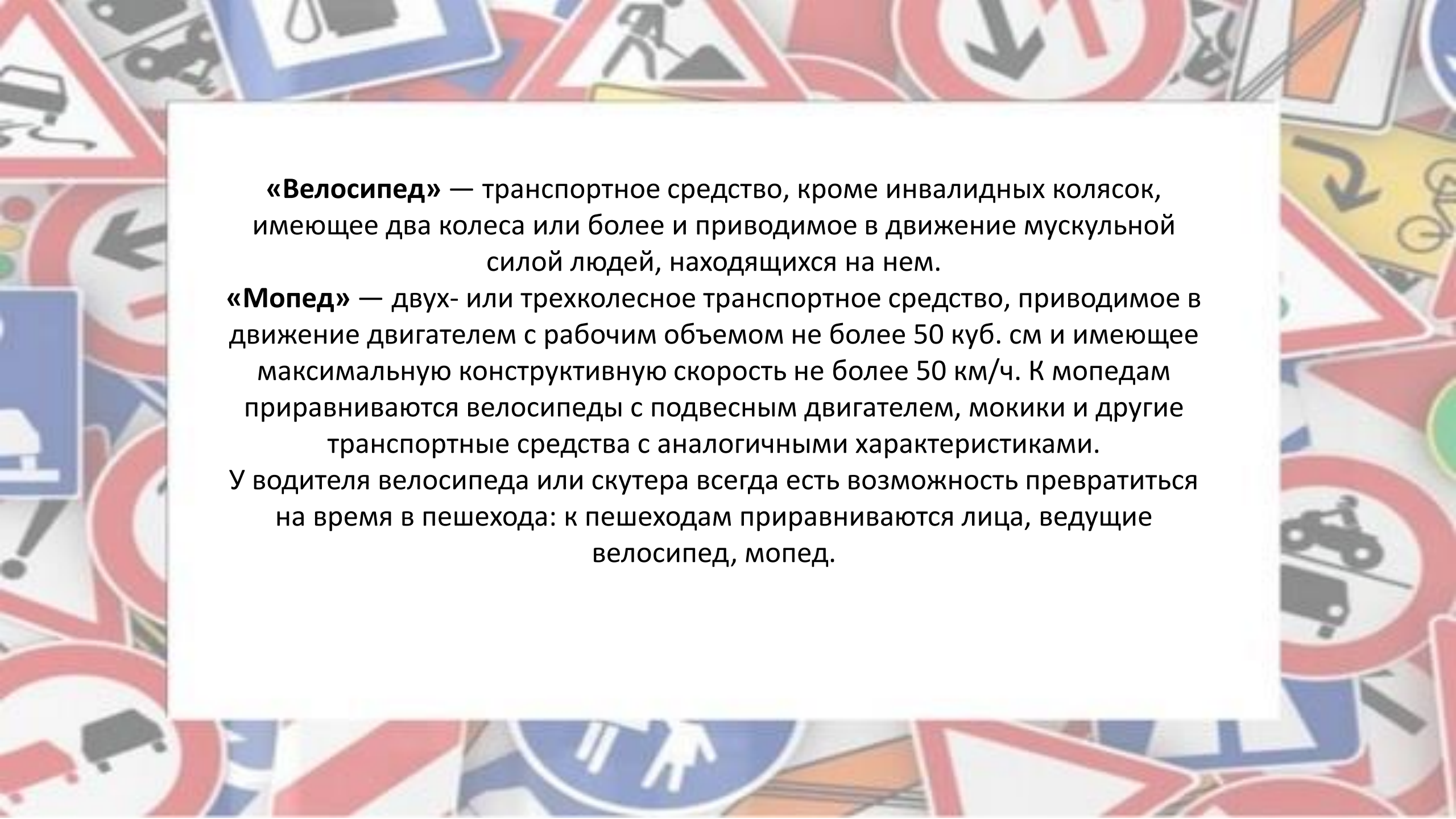


Статья 12.23 Нарушение правил перевозки людей.

1. Нарушение правил перевозки людей, за исключением случаев, предусмотренных частями 2 и 3 настоящей статьи.

Штраф в размере 500 рублей.





«Велосипед» — транспортное средство, кроме инвалидных колясок, имеющее два колеса или более и приводимое в движение мускульной силой людей, находящихся на нем.

«Мопед» — двух- или трехколесное транспортное средство, приводимое в движение двигателем с рабочим объемом не более 50 куб. см и имеющее максимальную конструктивную скорость не более 50 км/ч. К мопедам приравниваются велосипеды с подвесным двигателем, мокики и другие транспортные средства с аналогичными характеристиками.

У водителя велосипеда или скутера всегда есть возможность превратиться на время в пешехода: к пешеходам приравниваются лица, ведущие велосипед, мопед.

Управлять велосипедом при движении по дорогам разрешается лицам не моложе 14 лет, а мопедом — не моложе 16 лет. Тротуары и обочины относятся к дорогам, поэтому **лицам до 14 лет по ним передвигаться нельзя.**



Лицам, достигшим шестнадцатилетнего возраста, **при наличии прав управления** («водительских прав» (с мая 2014 г.) можно управлять транспортными средствами категории «М» (мопеды и легкие квадрициклы) и подкатегории «А1» (мотоциклы с рабочим объемом двигателя внутреннего сгорания, не превышающим 125 кубических сантиметров, и максимальной мощностью, не превышающей 11 киловатт)).



ГДЕ РАЗРЕШЕНО ЕЗДИТЬ?

Можно:

- если есть **велосипедная дорожка**, то только по ней (в этом случае по проезжей части нельзя),
- если нет велосипедной дорожки — **по проезжей части** в один ряд возможно правее,
- допускается движение **по обочине**, если это не создает помех пешеходам.

Нельзя:

- на **автомагистралях**,
- по **разделительным полосам** проезжей части,
- по **тротуарам**. Велосипедисты и скутеристы — водители, а не пешеходы!
 - по **пешеходным дорожкам**,
 - по **пешеходным переходам**.

Если Вы хотите двигаться по тротуару, пешеходной дорожке, пешеходному переходу, то Вам необходимо слезть с велосипеда или скутера. Человек, ведущий велосипед или скутер является пешеходом.