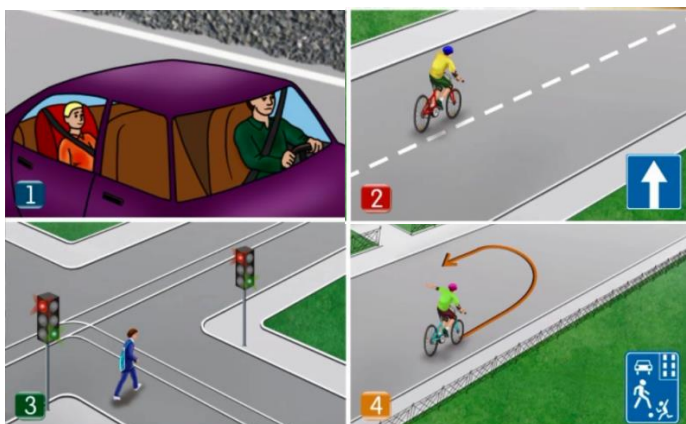


10. На каких рисунках показывают ситуации когда нарушают правила дорожного движения?



1. на рис. №1;
2. на рис. №2;
3. на рис. №3,4;
4. на рис. №2,3.

11. В каком случае разрешается движение велосипедистов в возрасте старше 14 лет по обочине дороги:

1. Движение велосипедистов по обочине дороги во всех случаях запрещено;
2. В случае, если отсутствуют велосипедная и велопешеходная дорожки, полоса для велосипедистов либо отсутствует возможность двигаться по ним или по правому краю проезжей части.

12. Разрешено ли пешеходу переходить дорогу при таком сигнале регулировщика?



1. Разрешено пешеходу А;
2. Разрешено пешеходу Б.

Билет (для учащихся 10 кл.)

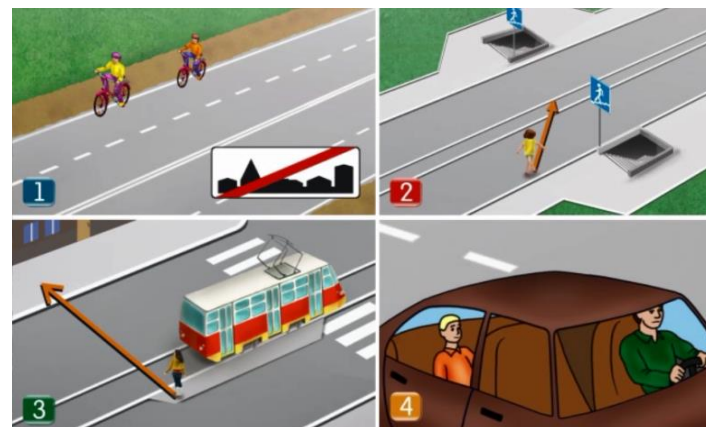
1. На каком рисунке изображен регулируемый перекресток?



- 1.
- 2.

1. на рис. №1;
2. на рис. №2.

2. На каких рисунках показывают ситуации когда не нарушают правила дорожного движения?



3. Кого из участников движения можно отнести к категории «пешеход»?



- 1.
- 2.
- 3.
- 4.

1. на рис. №1;
2. на рис. №1,2,3;
3. на рис. №1,2.

4. По пешеходной дорожке могут двигаться:

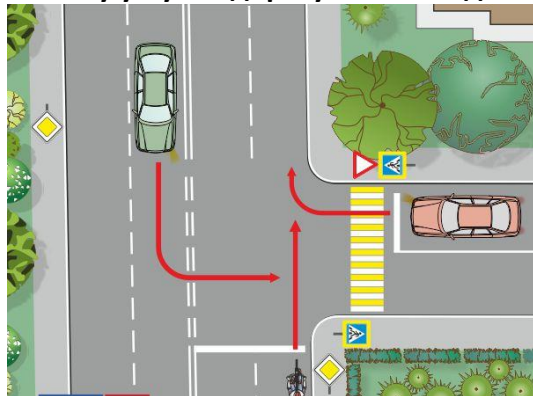


1. Только пешеходы.
2. Пешеходы и велосипедисты (только в определенных правилах дорожного движения случаях).

5. Ремнями безопасности должны быть пристегнуты:

1. Только дети в автомобиле.
2. Все, кроме сотрудников на машинах оперативных служб при движении в населенном пункте.
3. Все (и пассажиры, и водитель автомобиля).

6. Кому уступит дорогу велосипедист?



1. Только красному автомобилю;
2. Только зеленому автомобилю;
3. Обоим транспортным средствам;
4. Велосипедист никому не должен уступать дорогу. Он проедет первым.

7. Каким образом должно осуществляться движение велосипедистов в возрасте старше 14 лет?



1. Движение осуществляется по проезжей части в один ряд возможно правее.
2. По правой полосе в любом месте.
3. Движение должно осуществляться по велосипедной, велопешеходной дорожкам

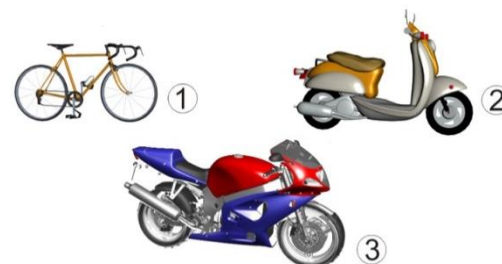
или полосе для велосипедистов, а при отсутствии возможности двигаться по ним – по правому краю проезжей части.

8. О чем информирует этот дорожный знак?



1. Впереди школа.
2. Впереди жилая зона.

9. Управление каким транспортным средством требует получение водительского удостоверения на право управления транспортным средством?



1. Мотоциклом.
2. Мотоциклом и мопедом.
3. Управление всеми транспортными средствами.